

新製品

## 運行データを車両からクラウドサーバに定期送信 車両状況や危険情報などをタイムリーに把握

### ◆デジタコ機能+通信機能

国交省認定デジタコ「KD250」と通信型デジタコ「K250」の機能を1台に集約。SDカードメモリ方式の運行データ解析に加え、当社クラウド運行管理サービスの画面からインターネットを介してリアルタイムで運行状況を確認できます。※従来機種(K250+KD250)との混在運用も可能です。

### ◆高い拡張性

外部入力×4、通信シリアルポート×5、CANポート×2を装備。温度計やドア開閉、タイヤ空気圧などの各種センサ、業務用ナビやドライブレコーダ、CAN機器等の外部接続機器と連携し、配送中の品質管理や運転日報、各種集計表の出力に必要なデータが取得できます。

### ◆コンパクト化

筐体のコンパクト化によりダッシュボード内への取付も可能です。フロントパネルに操作ボタン(6連ボタン)を配置、始業・終業の他、各操作ボタンに任意の作業内容が設定できます。※従来の6連ボタン(オプション)も外付で接続可能です。



【前面】



## 車載機器からのデータを徹底活用できるサービス提供にて「輸配送業務の効率化」をサポート

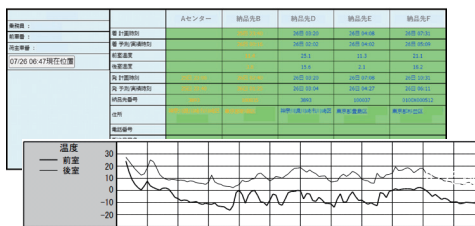
### ■ 運行状況の可視化

運行状況や遅配・誤配のリアルタイム管理



### ■ 輸送品質チェックの省力化

周辺機器連動による温度モニタリング等



### ■ 運転日報や集計表作成時間の削減

アナログ記録作業から車載機器による自動取得へ

項目	値	項目	値
始業時刻	2010/07/21 00:16	稼働時間	03:45
終業時刻	2010/07/21 04:01	稼働距離	54.4 Km
始業メータ	9205.9 Km	実車距離	0.0 Km
終業メータ	9260.3 Km	空車距離	54.4 Km
	8.89 L	平均燃費	6.1 Km/L

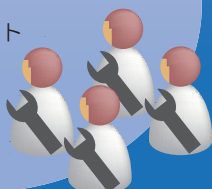
  

作業	店番	店名	到着	出発	距離	燃料L	燃費
始業	9999 00	始業	00:16*	00:16*	0.00	0.00	0.0
荷積	1 01	車庫	00:16	00:16	0.0	0.01	0.0
荷卸	10351 02	田中屋	01:02	01:12	11.2	1.89	5.9
荷卸	16155 03	小川店	01:27	01:36	4.3	0.92	4.7
荷卸	15479 05	飯塚店	01:42	01:58	1.9	0.43	4.3
荷卸	12201 06	佐藤店	02:07	02:18	4.7	0.77	6.1
荷卸	13239 07	寺田店	02:22	02:33	1.5	0.35	4.2
荷卸	1 11 01	車庫	04:00	04:01*	14.3	1.72	8.3
終業	9998 99	終業	04:01*	04:01*	0.0	0.00	0.0

## 安心サポート体制で導入・運用・活用

### 🔧 車載端末の取付

取付・取外・載せ換え・修理などの対応を迅速に行えるよう、全国レベルで整備員の体制を整えております。特に修理の場合、現場へのオンサイト体制を標準としております。



### 🔍 クラウド監視体制

お客様のサービス状況を専門要員が24時間365日常時監視。万一障害が発生した場合にも警告を瞬時に察知し、素早く対応しております。サービス開始以来ノンストップ稼働を継続しております。



### 💖 運用サポート体制

スムーズな導入・快適な運用を図るためにご相談窓口を整えております。隣に座っているような感覚で不安を解消できると評価を頂く親身な対応で専任スタッフがお客様にお応えしております。

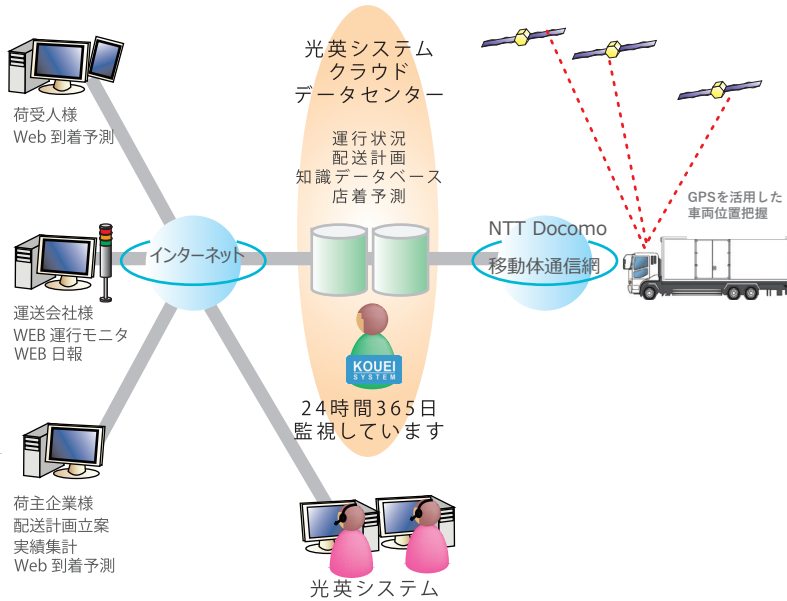


# K700 を利用した運行管理

## 信頼と実績の 輸配送管理システム

様々な業界において数多くの導入実績を有する  
安心と信頼の輸配送管理システムです

### 輸配送管理クラウドサービス



輸配送管理クラウドサービスはインターネットおよびNTTドコモの移動体通信網を利用したサービスで、荷主企業様から輸送事業者様まで幅広くご利用頂いております。

#### ■ 進捗・履歴を共有化

関係者が複数IDでログインし、サーバに蓄積された配送計画や運行状況をクラウド共有。豊富なサービスメニューにより、車両位置、走行履歴、危険情報履歴などが確認頂けます。

運行管理や誤配送、遅送、庫内温度異常警告など、高機能な輸送品質管理による改善策がコスト削減につながると大手企業様に多数ご採用頂き、ご満足頂いております。

#### ■ 運行データを蓄積、配送計画精度の向上

車載端末搭載車両からの2点間の移動時間を時間帯別に知識データベース化し、実測値に近い正確な到着時間の予測を実現。納品待ち時間削減、車両1台の配送件数増加、回転率向上など、配送業務の効率化にてご評価頂いております。

#### ■ 万全のサポート体制

冗長化システム構成をもつクラウドデータセンターにより、24時間365日稼働のサービスをご提供しております。また、専用コールセンターにて、電話・メールによる各種お問合せに対応、お客様の運用に影響を与えないよう、万全のサポート体制を整えております。

### Web 運行管理システム ※メニュー画面イメージ

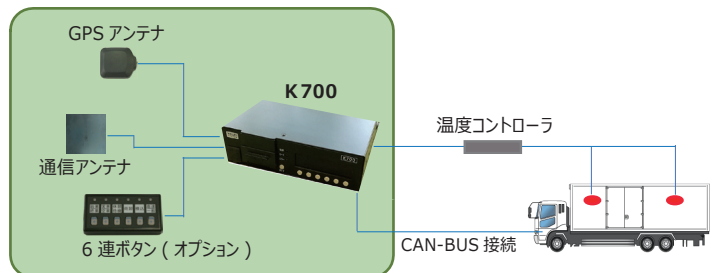
日本語版	英語	英語(韓国)	韓国語版
目的地リスト管理	運行状況	目的地管理	車検管理
ユーザデータ作成	車検管理	車検管理	車検管理
走行履歴	RF-CONEシステム	車検管理	車検管理
デジタル検閲	危険情報	危険情報	危険情報
配送計画更新	配送計画	危険情報	危険情報
配送計画	企業情報一覧	危険情報	危険情報
配送計画	運行管理	危険情報	危険情報
運行データチェック	運行管理	危険情報	危険情報
運行管理	K700アプリ	危険情報	危険情報
配送計画データ管理	運行データ管理	危険情報	危険情報
K700アプリ		危険情報	危険情報
ETC/ETC+管理		危険情報	危険情報

#### ■ 主な機能

- <運行前>
  - ▶各種マスターメンテナンス(納品先、車両、乗務員)
  - ▶簡易コースデータ作成、車両・乗務員の割り当て
    - ※配送計画システムからのデータ連携も対応
- <運行中>
  - ▶リアルタイムでの運行状況確認
    - \*運行状況(一覧・詳細) \*車両位置(一覧・マップ) \*走行履歴(距離)
    - \*危険情報(速度超過・急加減速) \*温度情報 等
- <運行後>
  - ▶運転日報作成、各種集計表(乗務員・車両別)出力

### 製品仕様

- 外形寸法 : 178mm(W)×160mm(D)×50mm(H)
- 重量 : 約1.4kg
- 定格電圧 : DC12V/24V カーバッテリー
- I/F仕様 : 外部入力×4/通信ポート×5/CAN×2
- 作業ボタン : 6連ボタン(内蔵)
- アクセサリ : GPSアンテナ/通信アンテナ
- 連携機器 : 温度コントローラ/ドライブレコーダ/ETC 等



## KOUEI SYSTEM 光英システム株式会社

導入のご相談・お見積りは無料です。  
お気軽にお問い合わせ下さい。