

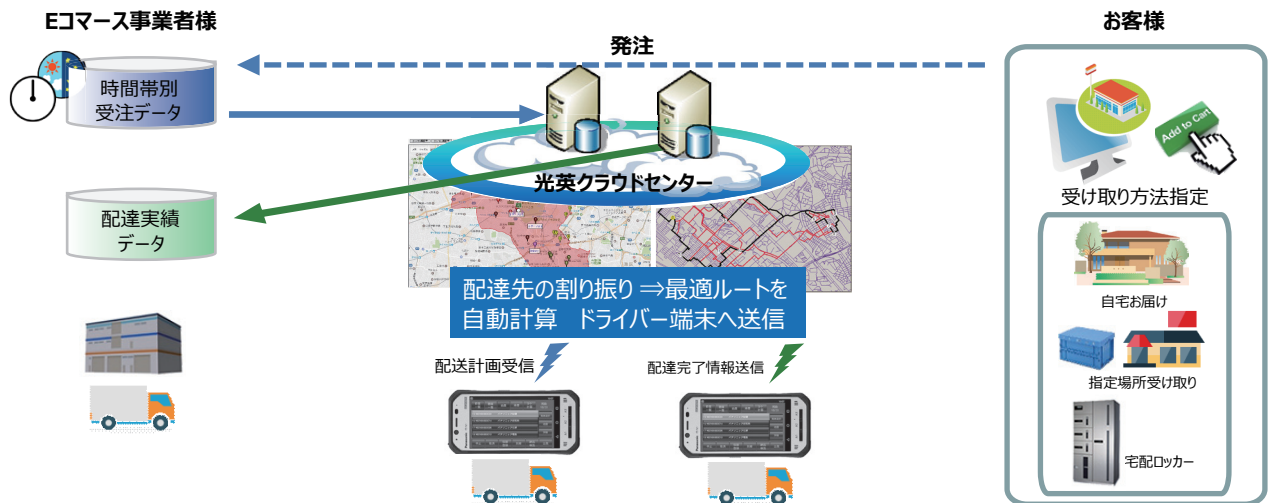
ラストワンマイル 統合輸配送サービス

ネットスーパー、ネット通販向け
即日配達荷物の完全自動配車・運行管理機能をパッケージ



ラストワンマイル統合輸配送サービスの概要

Eコマース・ネットスーパー事業者様から受信したデータをもとに、積載量・締切時間に応じた配送時間帯・配達エリア・車両条件を考慮した配送ルートを自動作成します。作成したルートを確認計画としてドライバー端末に送信し注文への迅速対応を実現。クラウド側に配送実績を蓄積し、経路や時間帯などの履歴から配達予定時間を予測する機能を標準装備しており、すべての関係者がお届け予定や配送状況をウェブで共有することが可能です。



集配密度の高い配送エリアの最適ルートを自動作成

指定配達エリア・配達時間帯を考慮した最適ルートを自動作成



- ・プロの配車担当にしか計画が作れない
- ・ドライバーの教育に時間を要する

誰でも配車組みが可能に
初心者のドライバーも即戦力化

効率よくミスなくラストワンマイル配達が可能

配送計画受信・ナビ・接客報告など配送に必要な機能をタブパッドに



- ・荷量が増加、受注内容が複雑化
- ・配送の時間当たりの生産性が上がらない

計画・実績管理により配送の
ボトルネックを定量的に把握できる

お届け予定時間を正確に予測、配送状況を即時把握

配達先毎のお届け予定時間を予測表示



- ・いつ荷物が届くかわからない
- ・不在でお届けができず再配達になる

正確な到着予定時間の
事前提供により受渡しを確実化

ラストワンマイル 統合輸配送サービス



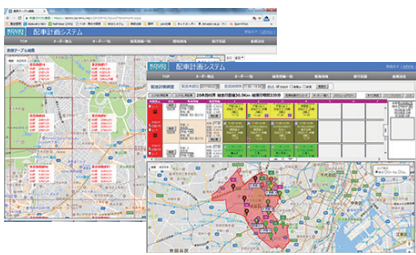
ラストワンマイル統合輸配送サービスの特長

ラストワンマイル配送を初心者も効率よく

集配密度が高く、即日配達も含むラストワンマイル業務をクラウドシステムとドライバー端末を利用して初心者でも効率よく行えるよう設計されているのが特長です。



完全自動配車システム



ドライバー端末タフパッド



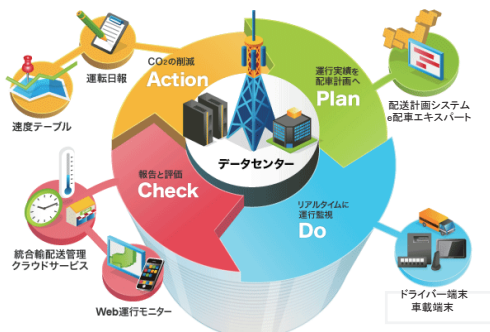
運行管理クラウドサービス



ラストワンマイル統合輸配送サービスの強み

徹底的な配車効率化が可能な配送計画システム

荷物の増加と人手不足への対応に不可欠な「配車効率化」を徹底して追求するPDCA サイクルがベースのしくみです。配送実績をクラウドに蓄積し、自動配車実行時に経路・時間帯別に解析・利用して所要時間を予測しますのでムリ・ムダなく車両を活用する輸送効率を最大化した配車が可能。計画と実績の誤差 ±5%の精度を実現します。



見える化→評価→改良というPDCAサイクル実行を支援。

PLAN 配送計画システム

1986年の創業から全国1,400ライセンス以上の納入実績。

DO デバイスによる運行の可視化

配送計画通りに運行できているリアルタイム管理。

CHECK 高度な輸送品質チェック

遅配、誤配、温度モニタリング、ドア開閉センシング他。

ACTION 実績データを基に業務を改良

KPI管理による課題の明確化、運行実績の自動知識ベース化。

お問い合わせ先

KOUEI SYSTEM 光英システム株式会社

〒160-0023 東京都新宿区西新宿3-6-11 西新宿KSビル3F
http://www.kouei.co.jp TEL:03-5324-0095 FAX:03-5324-0097